

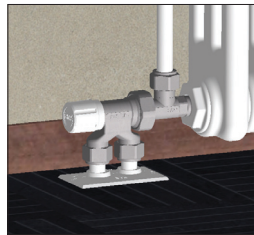


VALVOLA MONOTUBO TERMOSTATIZZABILE ART.1442

ISTRUZIONI PER L'INSTALLAZIONE

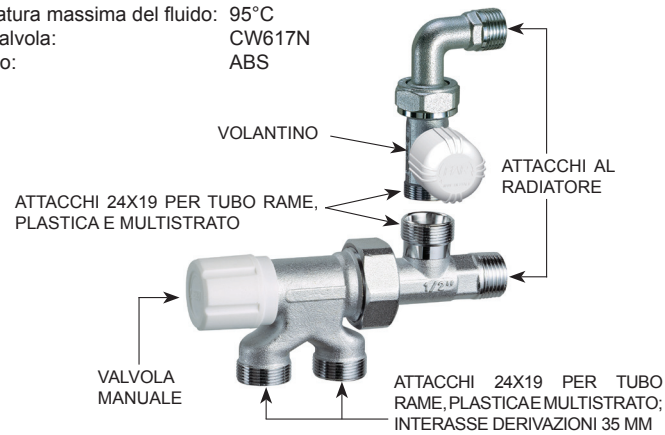
L'Art.1442 è una valvola per circuiti monotubo che prevede l'utilizzo della testina termostatica FAR Art.1824. L'allacciamento al radiatore avviene per mezzo di una sonda esterna, con la quale si effettua un collegamento laterale, che permette una buona resa del radiatore ed un'installazione semplice.

Esempio di installazione della valvola Art.1442



CARATTERISTICHE TECNICHE

Pressione massima di utilizzo: 10 bar
 Temperatura massima del fluido: 95°C
 Corpo valvola: CW617N
 Volantino: ABS



N.B. la sonda di collegamento deve essere acquistata a parte così come la testina termostatica FAR Art.1824.

La valvola è fornita con il separatore di flusso in posizione di mandata laterale (Fig. 2). Per passare alla configurazione della valvola con mandata centrale occorre procedere nel seguente modo:

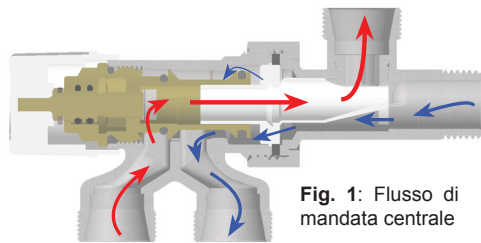


Fig. 1: Flusso di mandata centrale

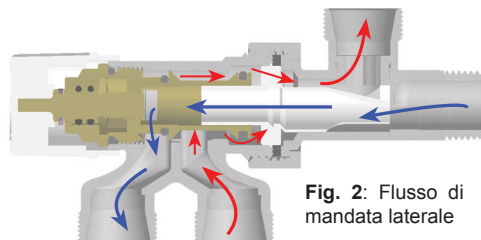
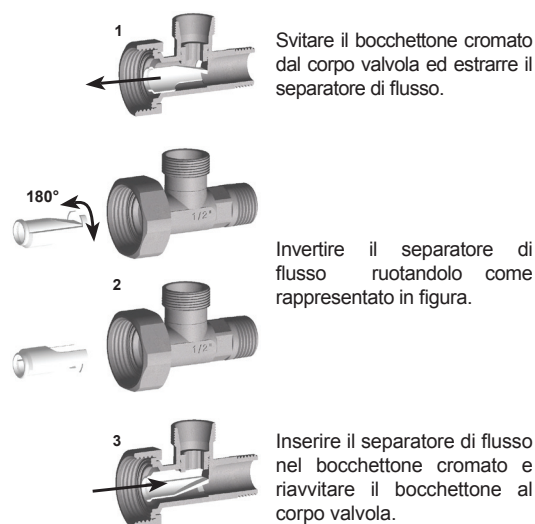


Fig. 2: Flusso di mandata laterale

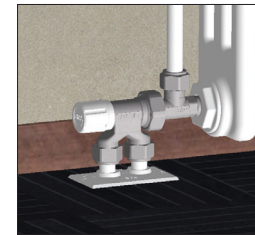


THERMOSTATIC SINGLE-PIPE VALVE ART. 1442

INSTALLATION INSTRUCTIONS

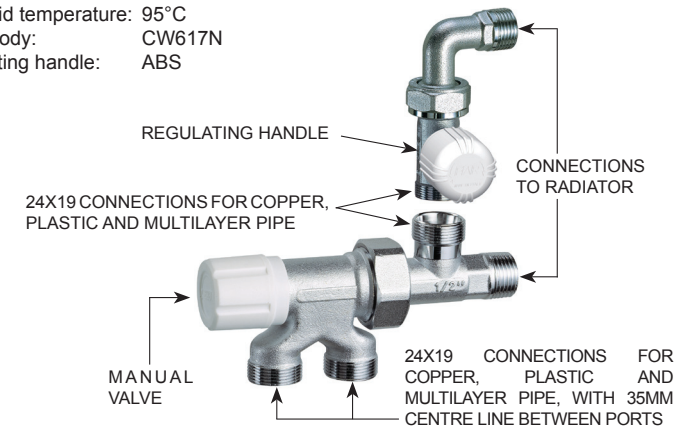
Art.1442 is a valve suitable for single-pipe systems, with the use of the FAR thermostatic head Art. 1824. A side connection to the radiator is made by means of an external probe, thus allowing optimized radiator efficiency and making installation easier.

Installation overview of valve Art. 1442



TECHNICAL FEATURES

Max pressure: 10 bar
 Max fluid temperature: 95°C
 Valve body: CW617N
 Regulating handle: ABS



N.B. the connection probe and the FAR thermostatic head Art.1824 must be purchased separately

The valve is equipped with a flow separator at the side delivery position (Fig. 2). In order to change configuration to central delivery, please proceed as follows:

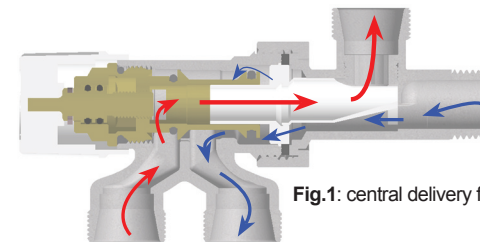


Fig.1: central delivery flow

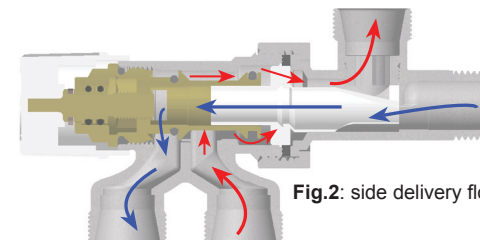


Fig.2: side delivery flow

